

新型植栽器具



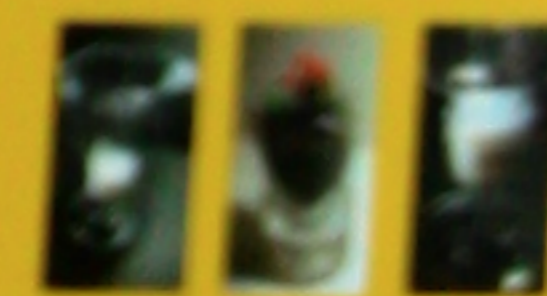
示意

取出上部 → 上下分開 → 取出下部濾花 → 儲水



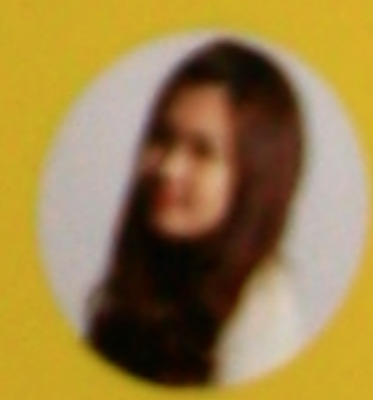
構造、分成上、下兩層，若使用者
可以將多餘的水分儲存，不只保
持下一次澆水的便利，還能省水
，達到真正的資源回收再利用。

趨勢



綠色設計：可利用其特點在切開後製成該處與該處清潔的新
型盆栽，作為綠色設計，達到能源減量、循環、再使用的目
的。

聯絡方式



王彥妍
亞洲大學創意商品設計
手機：+886-987-100339
信箱：ingrid7592@hotmail.com



游偉怡
亞洲大學創意發明中心
電話：+886-4-23323456 傳真：+886-4-2336699
信箱：weilinyu@asia.edu.tw
地址：台灣省台中市龍井區柳豐路500號

主辦單位：創意發明中心 協辦單位：教學卓越計畫