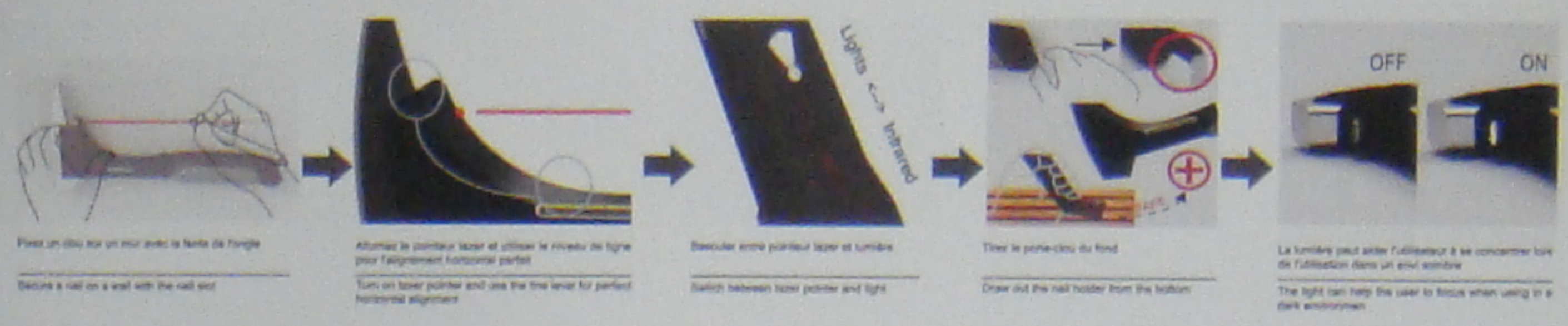
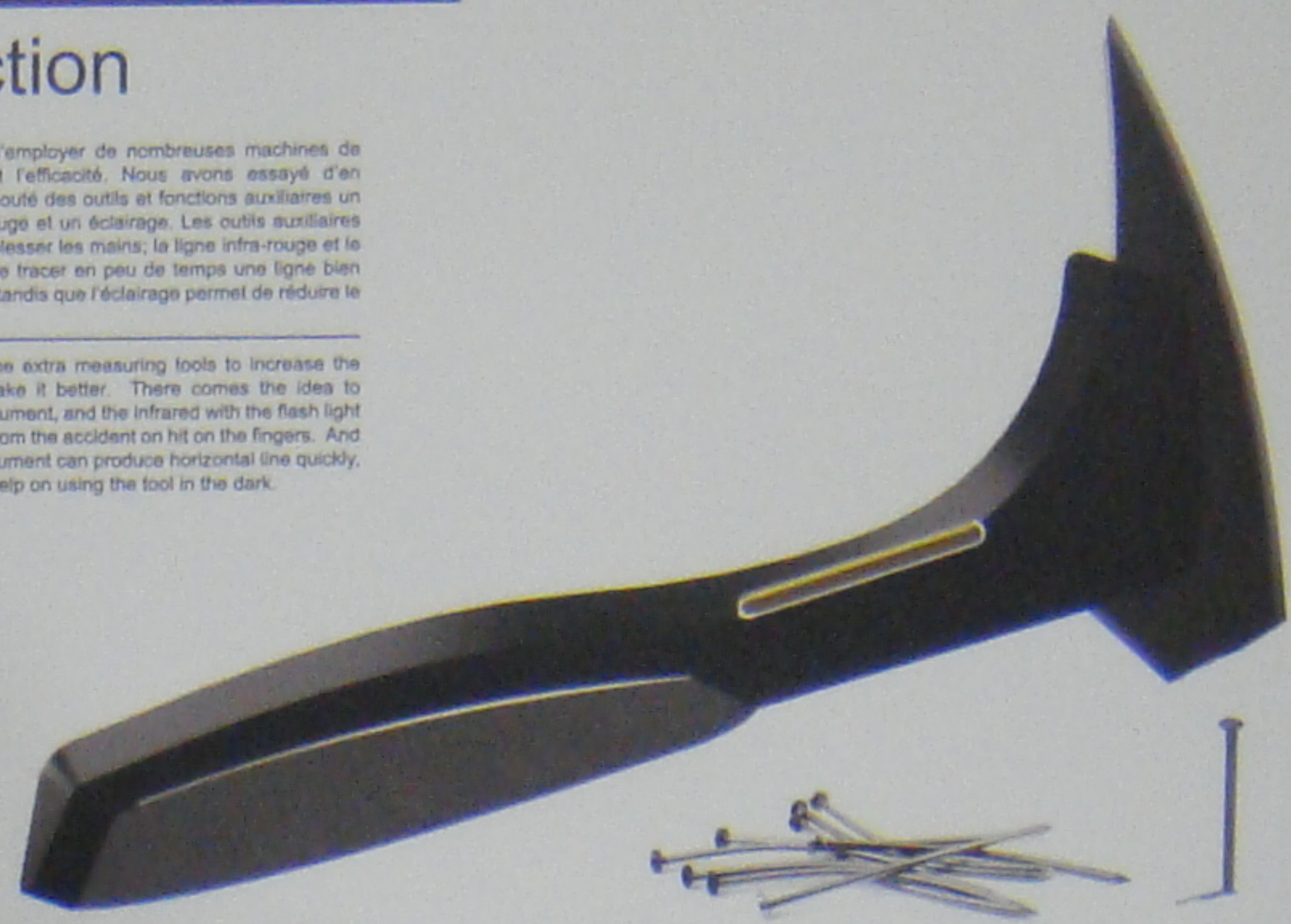


DR. HAMMER

Multi-Fonction

En utilisant un marteau, il est requis d'employer de nombreuses machines de précision pour mesurer l'exactitude et l'efficacité. Nous avons essayé d'améliorer les fonctions, et avons ainsi ajouté des outils et fonctions auxiliaires un graduateur de niveau, une ligne infra-rouge et un éclairage. Les outils auxiliaires sont utiles pour réduire le risque de se blesser les mains; la ligne infra-rouge et le graduateur de niveau sont en mesure de tracer en peu de temps une ligne bien horizontale pour mieux utiliser les clous, tandis que l'éclairage permet de réduire le problème des angles trop obscurs.

When using the hammer, we need some extra measuring tools to increase the precision and efficiency. We try to make it better. There comes the idea to associate the auxiliary tool, the level instrument, and the infrared with the flash light function. The auxiliary tool can prevent from the accident on hit on the fingers. And combining the infrared and the level instrument can produce horizontal line quickly, easy to apply nails. The flash light can help on using the tool in the dark.



Innovation and Invention Center, Asia University
 Pang, Yuan-Wer Song, Jheng-Jyun Chou, Pei-Chun
 Dean of College of Health Science, Asia University, Taiwan
 jpb@789607@hotmail.com



亞洲大學
Asia University

亞洲大學
Asia University

亞洲大學
Asia University

亞洲大學
Asia University

亞洲大學
Asia University

亞洲大學
Asia University

亞洲大學
Asia University

亞洲大學
Asia University

亞洲大學
Asia University

亞洲大學
Asia University

亞洲大學
Asia University

亞洲大學
Asia University

亞洲大學
Asia University

亞洲大學
Asia University

亞洲大學
Asia University

亞洲大學
Asia University

亞洲大學
Asia University